



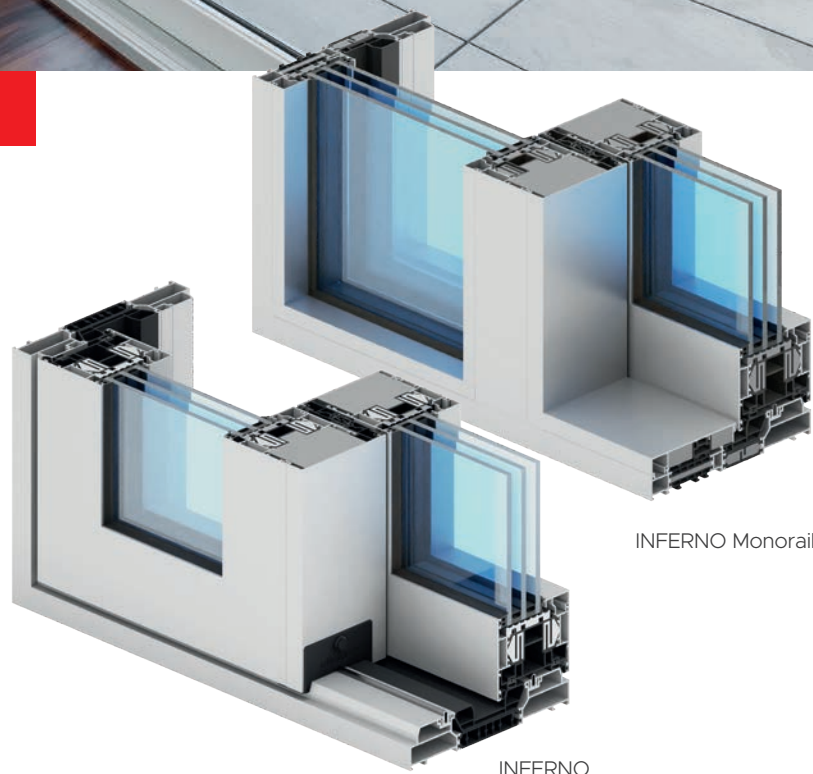
emelő-toló nyílászáró rendszer

INFERNO

www.aliplast.hu



emelő-toló nyílászáró rendszer



INFERNO Monorail

INFERNO

INFERNO

INFERNO – megnövelt hőszigetelő képességű korszerű rendszer, amely az emelő-toló nyílászáró szerkezetek tervezéséhez ajánlott

a rendszer jellemzői

- a keret mélysége: 200 mm, a szárny mélysége: 90 mm (a Genesis 90 ablakrendszer beépítési mélységének megfelelően)
- az aluprofilok termikus merevítő bordákkal vannak ellátva, amelyek ilyen méretben eddig nem jelentek meg az Aliplast rendszerekben:
 - a termikus merevítő bordák szélessége a keretben: 80 mm
 - a termikus merevítő bordák szélessége a szárnyban: 65 mm
- az INFERNO rendszerben egyedi megoldás jelenik meg: a körbefutó ütközőtömítések számának megduplázása, amely javítja a tömítettséget, valamint a hang és hőszigetelést
- a nagy mélységű beépítés ellenére az INFERNO rendszert szemmel látható és nagymértékű könnyedség jellemzi: a szárnyak látható magassága alacsonyabb, mint az eddigi szerkezetekben - ami 100 mm - (a korábbi megoldásoknál 112 mm volt a szárny beültetési mélysége a tokba)
- a szárnyak alkalmasak akár 71 mm vastagságú üvegezés hordozására; ezek súlya elérheti akár a 600 kilót is
- innovációs megoldás a rendszerben az üvegezés teljes súlyának átvitele a kerekeken gördülő vasalatra, és ezen keresztül a görgő sínekre és az egész keretre; ez teszi lehetővé a szárnyak könnyed mozgását; újdonság, hogy az ajtószárnyak reteszelése a szárnyakba rejtett kampós, vagy csapos retesszel rendelkezik; az ajtókereten annak színéhez illeszkedő, vagy átlátszó zárfogadó lemezek lettek alkalmazva
- lehetséges hagyományos nyílászáró vasalatok alkalmazása is, a keretre szerelt reteszekkel
- az INFERNO két görgősínes rendszerként lett tervezve, további sínek beépítésének lehetőségével
- elérhető az INFERNO Monorail rendszer is (a nyílászáró egyik szárnya emelő-toló rendszerű, a másik fele pedig fix és hagyományos ajtókeret üvegezéssel készül)
- a Genesis 90 rendszer ablakszárny beültetési mélységének átvételével az INFERNO Monorail rendszer fix részeiben alkalmazhatók a Genesis 90 rendszerű nyíló, vagy bukó-nyíló ablakszárnyak is
- lehetséges megoldás a külső üvegezés is, amely inkább felhasználóbarát, főleg a nagyméretű nehéz üvegajtóknál, mivel az épületen ezeket kívülről könnyebb beépíteni
- az INFERNO rendszer megfelel a legújabb követelményeknek is a hőszigetelés, a külső megjelenés és biztonság tekintetében
- lehetőség van különféle üvegezés alkalmazására (egy, vagy kétkamrás kivitelben)
- a rendszer lehetővé teszi a nagy felületű üvegezések alkalmazását, amely biztosítja a belső tér tökéletes bevilágítását, valamint megkönnyíti a lakberendezést is, egyúttal megőrzi a szerkezet stabilitását, funkcionálisát, és könnyedségét
 - a szárny magassága: $H_s = 3000$ mm, szélessége pedig $B_s = 3000$ mm /Sobinco/
- az INFERNO emelő-toló nyílászáró szerkezetek rendeltetése a lakóépületekben történő felhasználás, főként családi házakban és a közhasznú épületekben
- széles színválaszték - a teljes RAL színskála (Qualicoat 1518), struktúrális színek, Aliplast Wood Colour Effect – fautáztatú színek, Aliplast Loft View - kőmintázatú színek (Qualideco PL-0001), anód-átlátszó (Qualanod 1808), és bikolor-többszínű

térmekek specifikáció

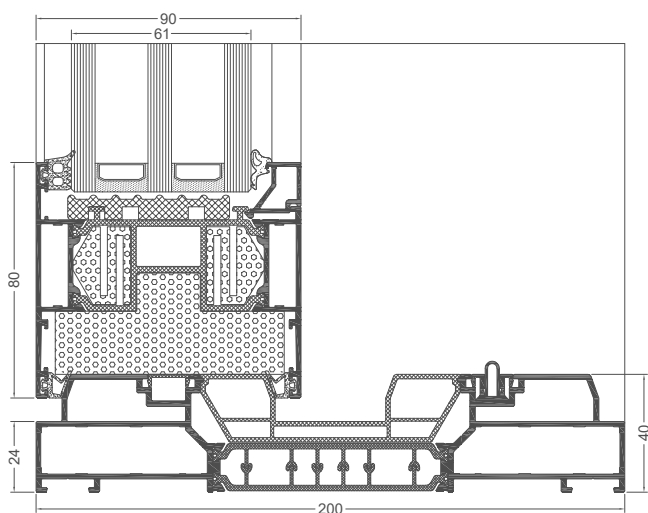
rendszer	anyag	az ajtókeret mélysége	a szárny mélysége	üvegezés vastagsága	a nyílászáró típusa
INFERNO	alumínium/poliamid	200 mm-től	90 mm	27 mm-től, 71 mm-ig	emelő-toló

műszaki adatok

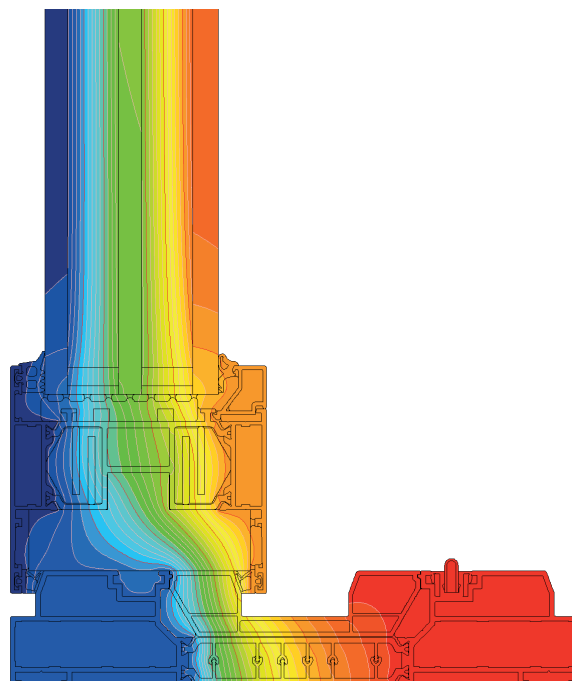
rendszer	hőszigetelő képesség U_f^*	légáteresztő képesség	szélterhelés	vízáró képesség
INFERNO	1,05 W/m ² K-tól	4. osztályú; EN 12207	C3/B3 (1200Pa); EN 12210	E1200 (1200Pa); EN 12208

* A hőszigetelő képesség az aluprofilok és idomok kialakításától és variációjától, valamint az üvegezés vastagságától függ

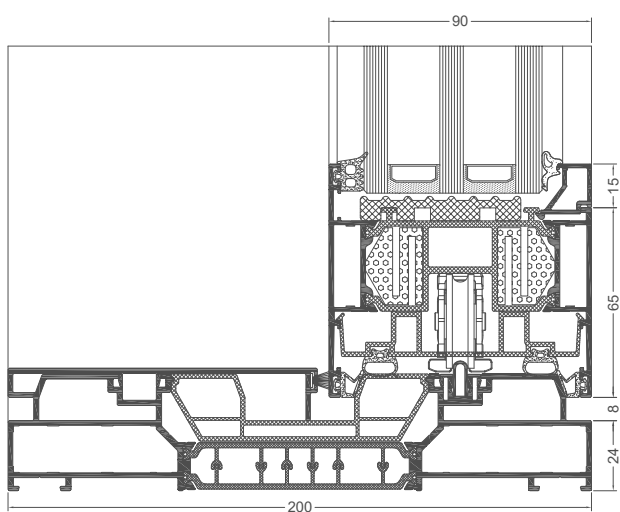
INFERNO



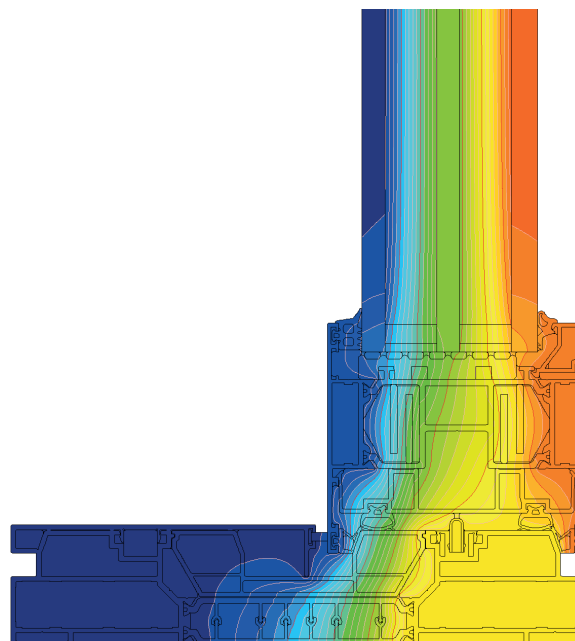
az ajtókeret és a szárny metszete a külső görgősínen (MG010 + MG020)



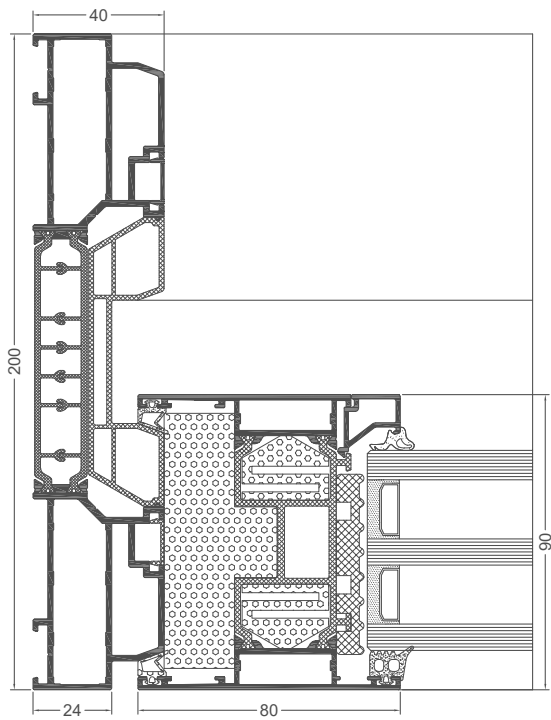
hőeloszlási példa az INFERNO rendszerben (MG010 + MG020)



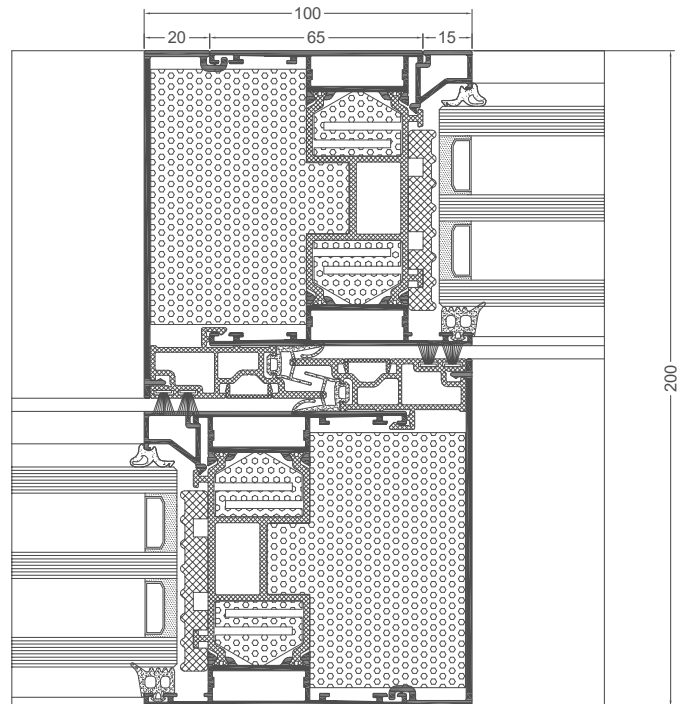
az ajtókeret és a szárny metszete a belső görgősínen (MG010 + MG020)



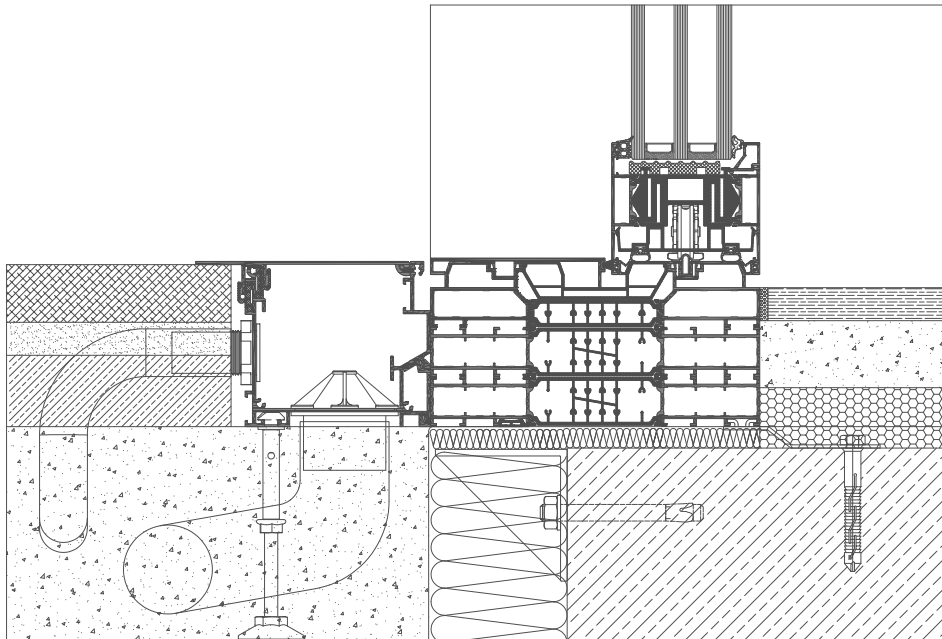
hőeloszlási példa az INFERNO rendszerben (MG010 + MG020)



az INFERNO rendszer vízszintes metszete (MG010 + MG020)

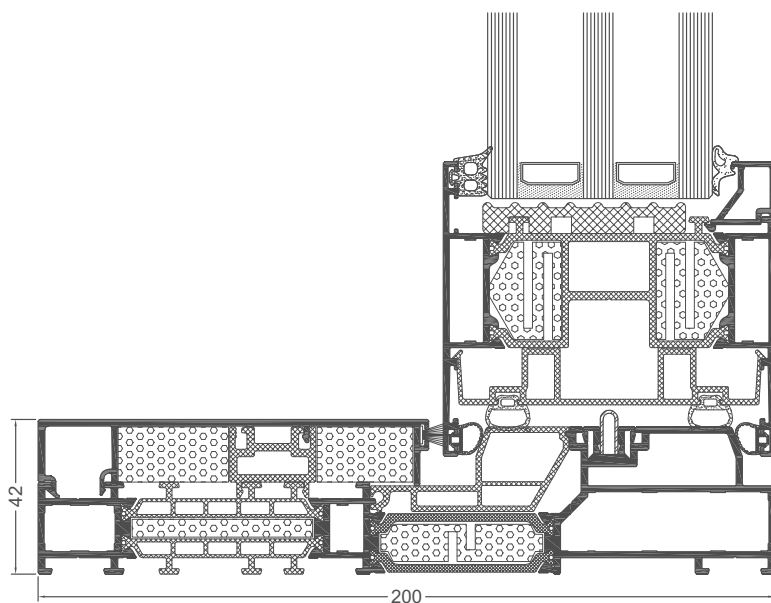


az INFERNO rendszer ajtószárny-ajtószárny kapcsolódási metszete
(MG020 + MG020)

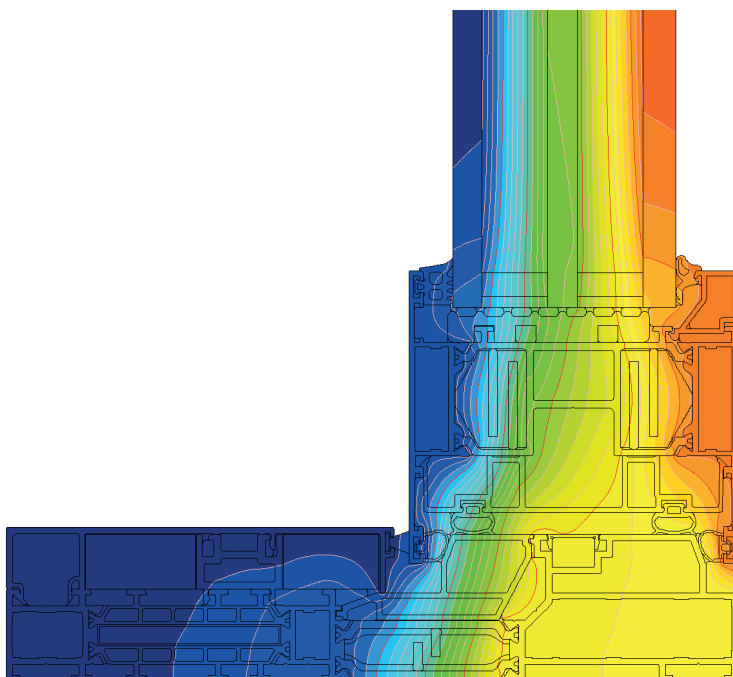


az INFERNO rendszer küszöb metszete egyenesvonalú vízelvezető rendszerrel

I INFERNO Monorail

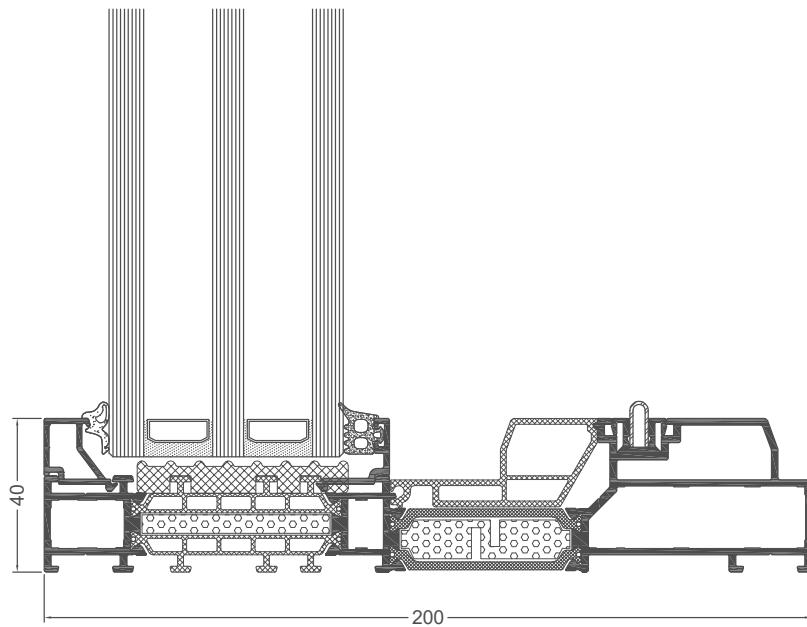


az INFERNO Monorail rendszer küszöb és ajtószárny metszete (MG610 + MG020)

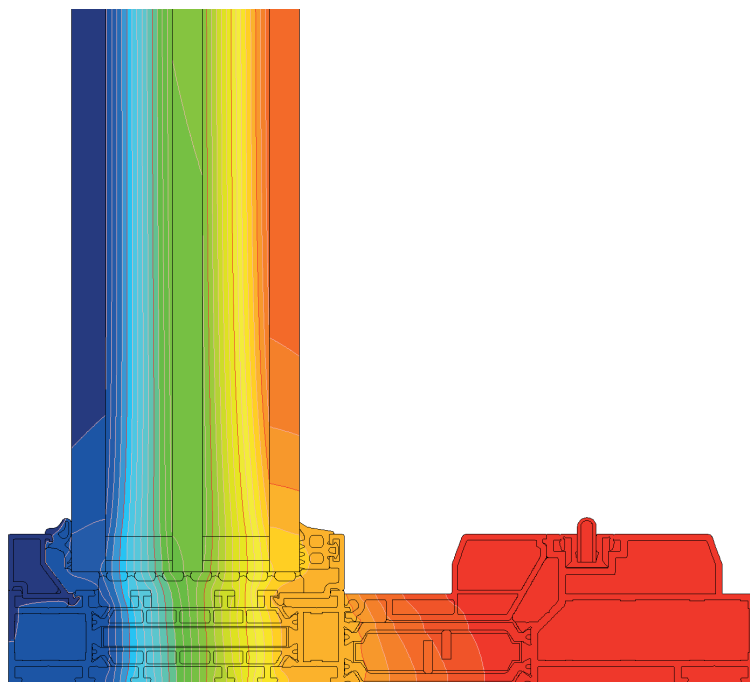


hőeloszlási példa az INFERNO Monorail rendszerben (MG610 + MG020)

INFERNO Monorail



az INFERNO Monorail rendszerű ajtókeret metszete (MG610)



hőeloszlási példa az INFERNO Monorail rendszerben (MG610)

